

# FIREFIX

## ПРОТИВОПОЖАРНЫЙ РАСТВОР

Противопожарный раствор FIREFIX предназначен для заделки узлов пересечения строительных конструкций с нормируемыми пределами огнестойкости кабельной продукцией, шинопроводами и другим технологическим оборудованием (ст.137, п.4, №123-ФЗ).

Представляет собой сухую смесь на основе специальных добавок и минерального связующего.

Противопожарный раствор FIREFIX затворяется водой, готовым раствором заполняется место прохода инженерных коммуникаций через строительную конструкцию.



### ПРЕИМУЩЕСТВА

- Простота применения: можно менять консистенцию раствора
- Противопожарный раствор FIREFIX имеет хорошие теплоизоляционные свойства
- Минимальная усадка противопожарного раствора
- В огне не происходит растрескивания противопожарного раствора FIREFIX
- Допускается окрашивание высохшего раствора большинством видом красок.

### ТЕХНИЧЕСКИЕ ХАРАКТЕРИСТИКИ

Внешний вид	Сухая смесь
Цвет	Светло-серого цвета, оттенок не нормируется
Горючесть	НГ
Плотность	300 кг/м3 (в сухом состоянии в заделке)
Предел огнестойкости	180 минут
Срок эксплуатации	не менее 50 лет
Вес, кг	15
Упаковка	Мешок
Время высыхания при 20°C	4 часа
Температура нанесения, °C	5-45
pH-показатель	12.0-12.5

### ОБЛАСТЬ ПРИМЕНЕНИЯ

- Противопожарная заделка мест проходов инженерных коммуникаций различного назначения через огнестойкие преграды
- Противопожарная заделка проходок пластиковых труб в применении с манжетами
- Противопожарная заделка негорючих труб без изоляции
- Огнестойкая заделка проходов кабелей и кабельных лотков
- Огнестойкая заделка проходов воздуховодов
- Огнестойкая заделка отверстий средних и больших размеров в бетоне и кирпичной кладке

# FIREFIX

## ПРОТИВОПОЖАРНЫЙ РАСТВОР

### МОНТАЖ

#### ПОДГОТОВКА К ИСПОЛЬЗОВАНИЮ

Добавьте воду в раствор в пропорции 3:1 (раствор:вода по объему). Тщательно перемешайте раствор.

Вязкость и прочность раствора определяются пропорцией. Не добавляйте никаких других связывающих агентов или присадок.

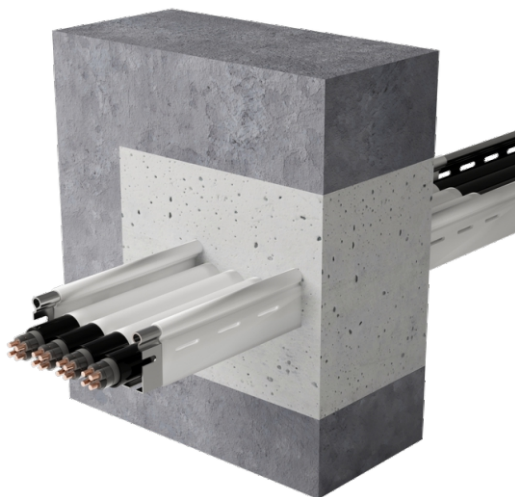
#### ЗАПОЛНЕНИЕ ОТВЕРСТИЯ

Для больших проемов необходимо подготовить опалубку из листа фанеры или металлической сетки с ячейкой 5x5мм.

Очистите и смочите стенки проема.

Укладывайте раствор мастерком или насосом и тщательно утрамбовывайте его.

Убедитесь, что все отверстия и свободное пространство заполнены раствором.



Огнестойкая заделка проходов кабелей и кабельных лотков

#### МОНТАЖ ПРОХОДОВ КАБЕЛЬНЫХ ПУЧКОВ

Для заделки проходов кабельных пучков совместно с раствором необходимо применять противопожарную терморасширяющуюся мастику Техстронг К. Нанесите противопожарную терморасширяющуюся мастику на кабели, покрывая около 30 мм длины слоем в 5 мм толщиной. Укладку раствора можно производить сразу после нанесения.

#### ДОПОЛНИТЕЛЬНЫЙ МОНТАЖ КАБЕЛЕЙ

При монтаже дополнительных кабелей уплотните их минеральной ватой, после чего заполните остающиеся отверстия мастикой Техстронг К на глубину 50 мм.

### ХРАНЕНИЕ

Срок хранения: 12 месяцев с даты изготовления в ненарушенной заводской упаковке.

Транспортирование и хранение: осуществляется в заводской упаковке производителя, исключая прямое попадание влаги и нарушение целостности упаковки. Хранение должно производиться в закрытых сухих складских помещениях.

### УПАКОВКА

Противопожарный раствор FIREFIX упаковывают в бумажные мешки весом 15 кг.

Более подробная информация по условиям применения противопожарного раствора FIREFIX указана в технологических регламентах.

