

**Инструкция по сборке и монтажу
огнестойкого кабельного короба «Техстронг С»
(редакция 1)**

Ине. № подл.	Подп. и дата	Взам. инв. №	Ине. № дубл.	Подп. и дата

Изм	Лист	№ докум.	Подп.	Дата

Приложение к ТР 008-09559281-2015

Лист
1

Огнестойкий кабельный короб (ОКК) «Техстронг С» из панелей «Техстронг С» – это сборная конструкция коробчатого сечения, защищающая кабельные лотки и шинопроводы от воздействия пожара и сохраняющая их работоспособность в течение необходимого времени. В инструкции описывается порядок операций для сборки ОКК на объекте строительства. Инструкция написана для четырехстороннего ОКК с креплением к перекрытию с помощью траверсы и шпилек.

Рекомендации по монтажу огнестойкого кабельного короба «Техстронг С»

Монтаж секции короба осуществляется за счет последовательного крепления Панелей Техстронг С, образующих днище, боковые стенки и крышку ОКК.

Панель Техстронг С – сборное изделие типа «сэндвич», состоящее из каркаса из металлического профиля, обшитого с двух сторон огнезащитными плитами «FIREGUARD», полость каркаса заполнена базальтовой ватой. Плиты “ТЕНSTRONG FIREGUARD” хорошо пилятся как механическим, так и ручным деревообрабатывающим инструментом.

- Пиление, сверление, фрезеровка – ✓
- Стругание, изгибание – ✗

Толщина стенок короба зависит от требуемой огнестойкости (таблица 1):

Таблица 1

Время сохранения работоспособности кабельной линии, минут.	Толщина стенки, не менее, мм
180	75,4
240	100

Ине. № подл.	Подп. и дата
Взам. инв. №	Ине. № дубл.
Подп. и дата	Подп. и дата

Изм	Лист	№ докум.	Подп.	Дата

- Плиты «ТЕHSTRONG FIREGUARD» крепятся к каркасу с помощью самонарезающих винтов по металлу с потайной головкой для ГКЛ. Шаг саморезов не более 300±50 мм.
- Торцевые стыки плит герметизируйте, нанося на плоскость стыка огнезащитный состав ТЕHSTRONG Contact S.
- При монтаже плит необходимо вкручивать саморезы, утапливая головки в плоскость плиты не более 1мм.
- Используйте биты для гипсокартона. Их особенность в наличии специального ограничителя, который не позволит ввинтить саморез слишком глубоко.
- В наружном слое огнезащитной плиты головки саморезов обработайте огнезащитным составом ТЕHSTRONG Contact S.
- Также огнезащитный состав ТЕHSTRONG Contact S применяется для заделки сколов и несплошных трещин в плитах.

Этапы монтажа огнестойкого кабельного короба «Техстронг С»

1. Монтаж подвесной системы

- Определить местонахождение и габариты трассы, подлежащей огнезащите.
- Произвести монтаж системы подвесов ОКК к перекрытию: исходя из габаритов трассы произвести разметку мест монтажа забивных анкеров или цанг
- Произвести подготовку отверстия в перекрытии соответствующим сверлом
- Очистить отверстие от пыли
- Произвести установку забивных анкеров или цанг в перекрытие
- Установить шпильки в смонтированные анкера или цанги
- Шпильки обрезаются до проектной длины только после завершения всех монтажных работ!

Ине. № подл.	Подп. и дата
Взам. ине. №	Ине. № дубл.
Подп. и дата	Подп. и дата

Изм	Лист	№ докум.	Подп.	Дата

Приложение к ТР 008-09559281-2015

2. Сборка каркаса днища ОКК.

- Подготовить траверсы необходимого размера. При отсутствии иных указаний в проекте разместить их с шагом 600 ± 100 мм (рис.1)

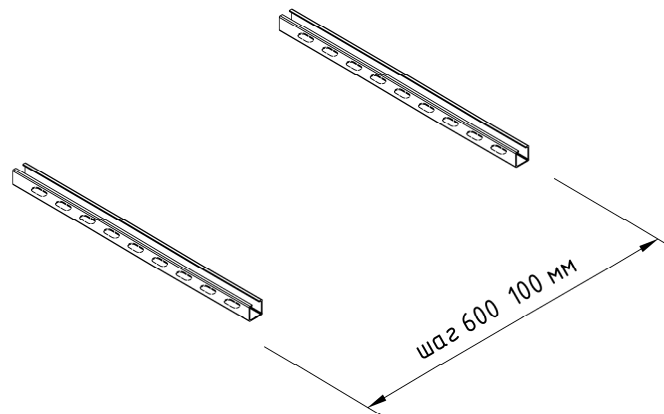


Рис. 1

- Прикрепить к траверсам направляющий профиль ПН 50х40мм с помощью самонарезающего винта с пресс-шайбой и сверлом (рис.2)

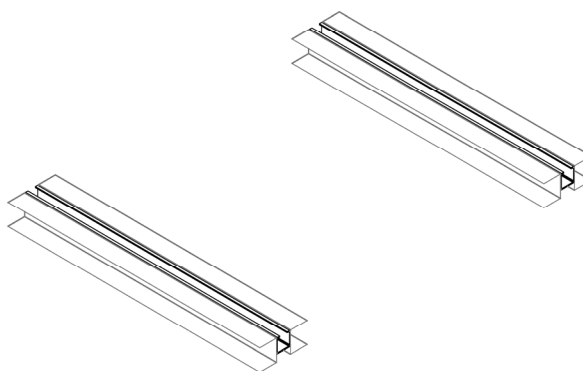


Рис. 2

- Разместить продольные профили и скрепить их с поперечными при помощи саморезов (рис.3), таким образом сформировав каркас панели Техстронг С, выполняющую функцию днища короба.

Ине.№ подл.	Подп. и дата
Взам. инв. №	Инв.№ дубл.
Подп. и дата	

Изм	Лист	№ докум.	Подп.	Дата

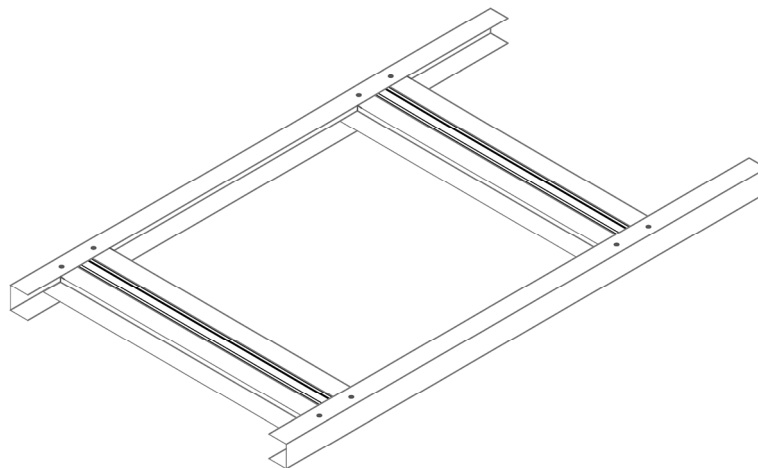


Рис. 3

- Смонтировать огнезащитную плиту на верхнюю часть каркаса днища (рис.4) при помощи саморезов по металлу с потайной головкой для ГКЛ.

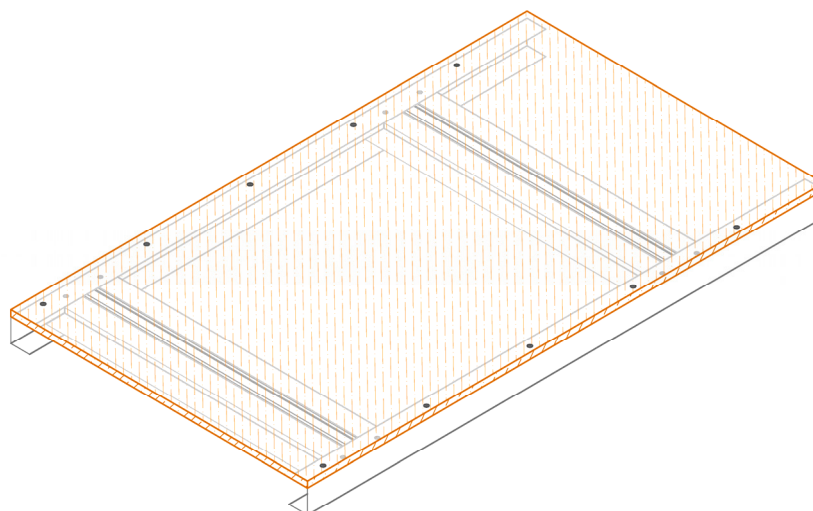


Рис. 4

- Разметить местоположение отверстий под шпильки и высверлить отверстия в огнезащитной плите (рис.5)

Ине.№ подл.	Подп. и дата
Взам. ине. №	Ине.№ дубл.
Подп. и дата	Подп. и дата

Изм	Лист	№ докум.	Подп.	Дата

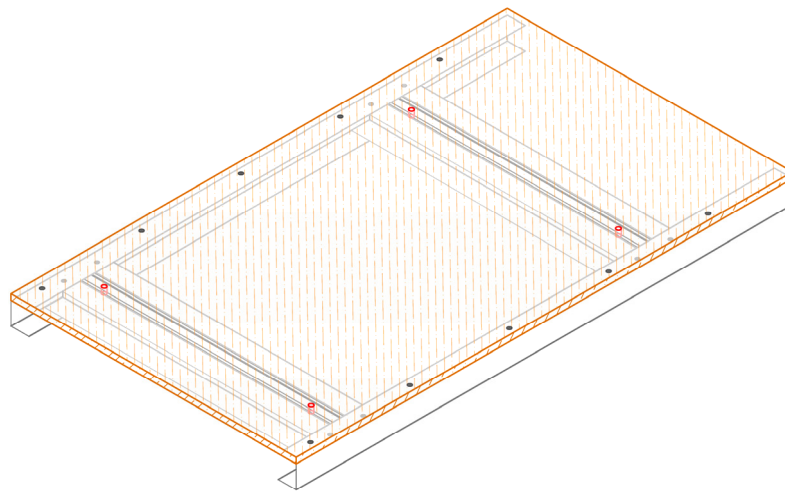


Рис. 5

2. Подвесить получившееся изделие на шпильки (рис.6). Закрепить траверсы на шпильках с помощью шайб и гаек, отрегулировать высотную отметку крепления траверс в соответствии с проектной отметкой.

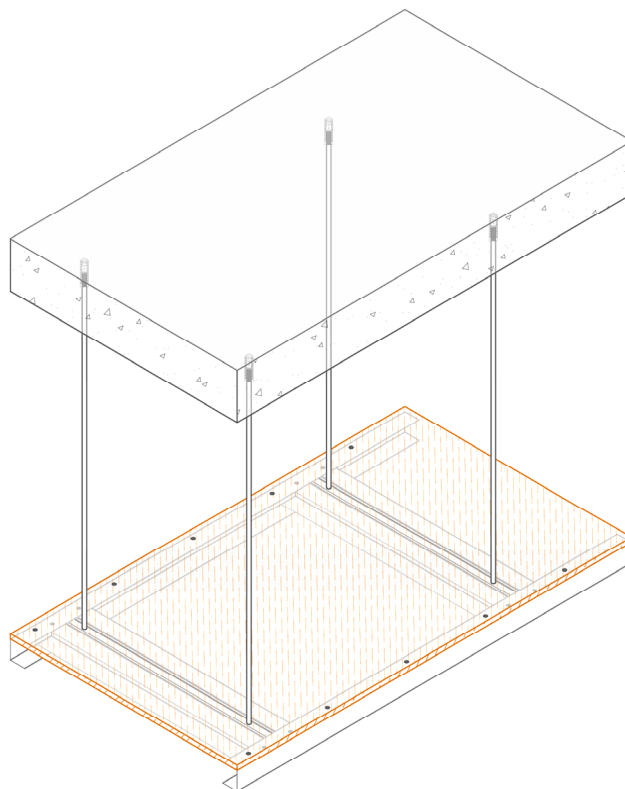


Рис.6

3. Сборка заготовок боковых стенок короба (рис.7). Сформировать металлический каркас, состоящий из продольных и поперечных профилей. Высота кар-

Ине.№ подл.	Подп. и дата	Взам. ине. №	Ине.№ дубл.	Подп. и дата

Изм	Лист	№ докум.	Подп.	Дата

каса боковой стенки ОКК равна внутреннему габариту короба. Смонтировать огнезащитную плиту к каркасу при помощи саморезов по металлу с потайной головкой для ГКЛ.

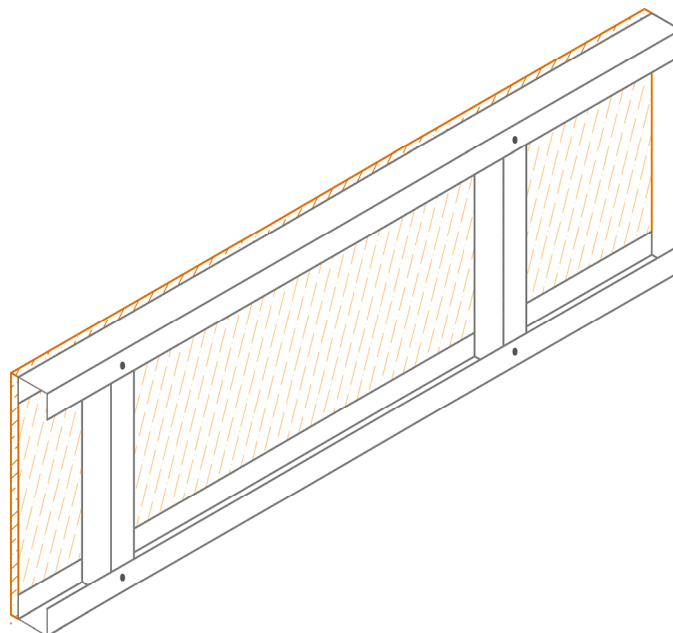


Рис. 7

4. Установить собранные заготовки панелей Техстронг С – боковых стенок ОКК в проектное положение с опиранием на днище короба. Крепление заготовки происходит через нижний направляющий профиль к днищу короба при помощи саморезов по металлу с потайной головкой для ГКЛ (рис.8).

Инв. № подл.	Подп. и дата	Взам. инв. №	Инв. № дубл.	Подп. и дата						Лист		
										7		
					Изм	Лист	№ докум.	Подп.	Дата	Приложение к ТР 008-09559281-2015		Лист

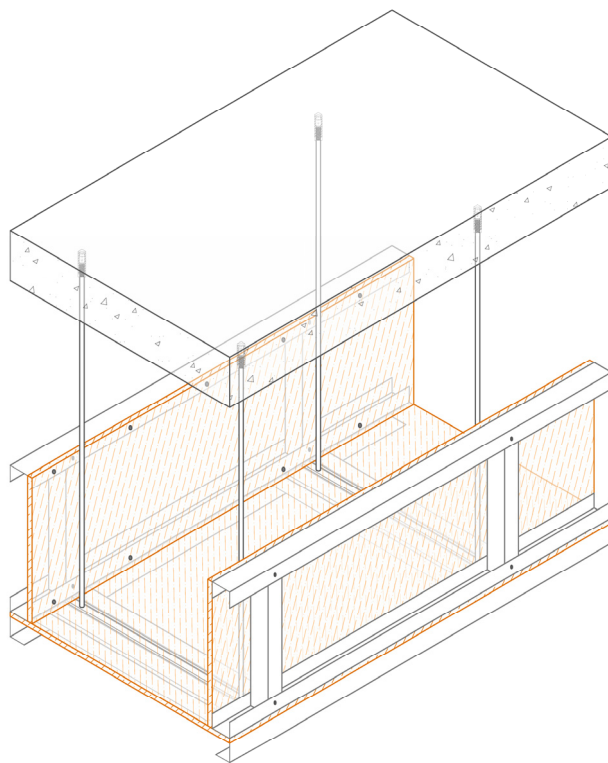


Рис. 8

5. Смонтировать верхнюю крышку короба.

- Смонтировать плиту «ТЕНSTRONG FIREGUARD» на боковые стенки короба сверху. Раскрой производится участками, соразмерными шагу шпилек. Разметить и высверлить в огнезащитной плите отверстия под шпильки для обеспечения плотного и сплошного прилегания торцов плит друг к другу (рис.9).

Ине. № подл.	Подп. и дата	Взам. инв. №	Ине. № дубл.	Подп. и дата

Изм	Лист	№ докум.	Подп.	Дата

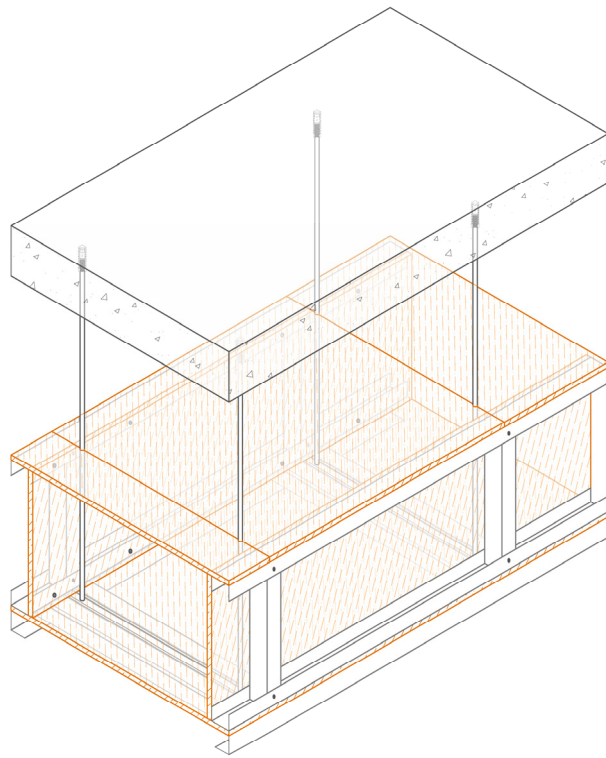


Рис. 9

- Монтаж каркаса крышки короба. Закрепить каркас из плиты и продольных профилей при помощи саморезов к боковой стенке короба при помощи саморезов по металлу с потайной головкой для ГКЛ (рис.10).

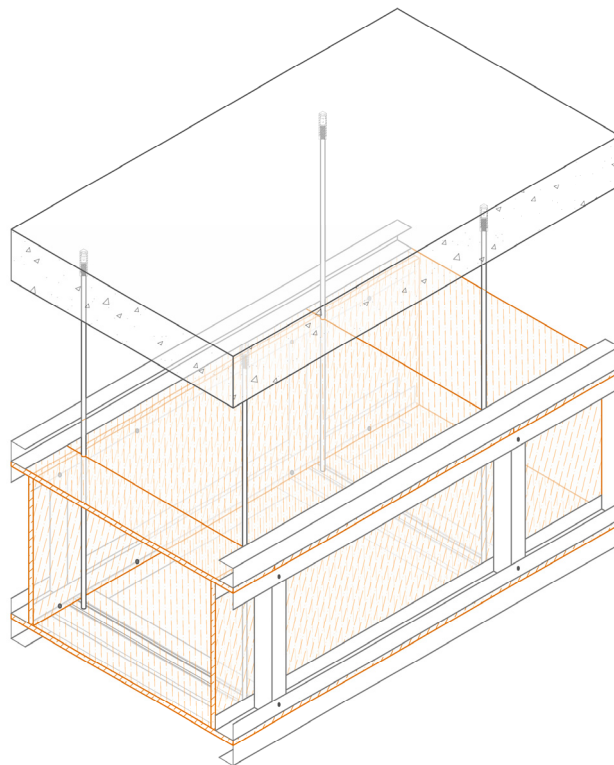


Рис.10

Ине.№ подл.	Подп. и дата	Взам. ине. №	Ине.№ дубл.	Подп. и дата

Изм	Лист	№ докум.	Подп.	Дата

- Смонтировать поперечные профили каркаса (рис.11). Крепить к продольному профилю саморезами по металлу с прессшайбой и сверлом.

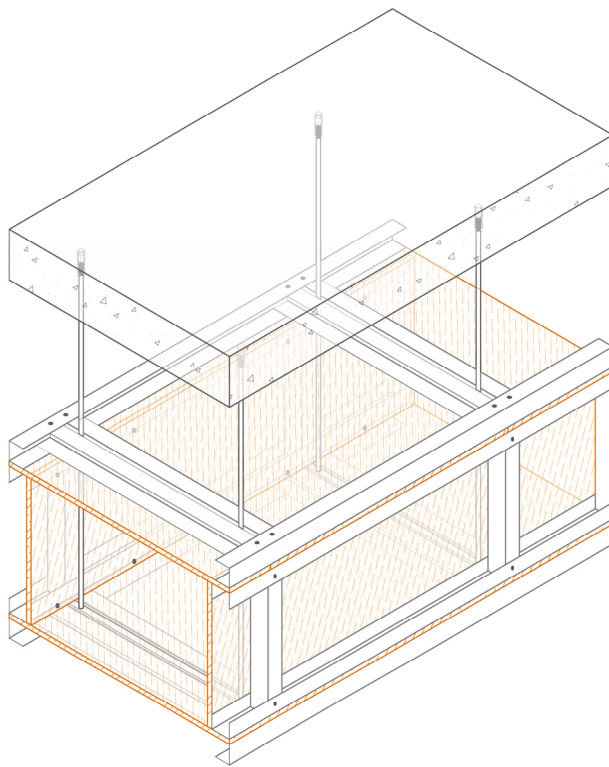


Рис.11

6. Заполнить минеральной ватой каркас верхней панели Техстронг С - крышки короба (рис.12).

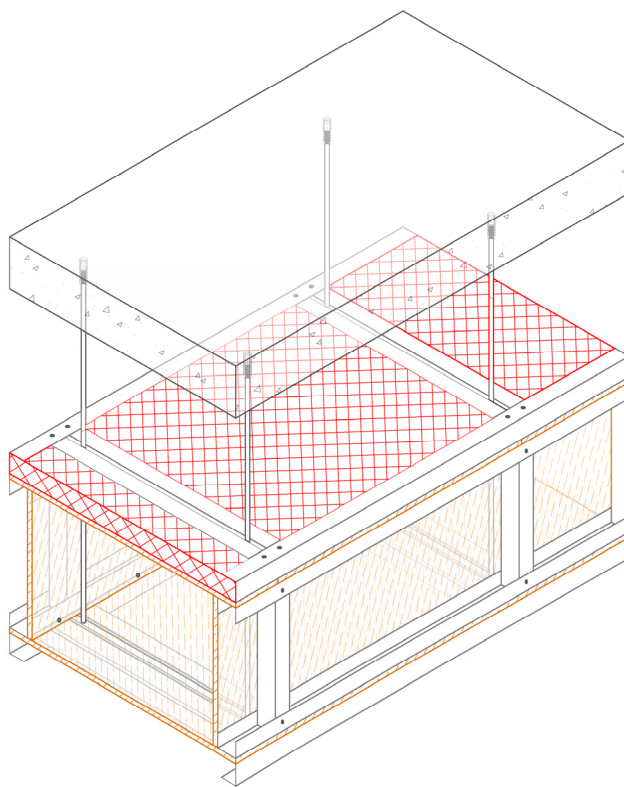


Рис.12

Ине.№ подл.	Подп. и дата	Взам. ине. №	Ине.№ дубл.	Подп. и дата

Изм	Лист	№ докум.	Подп.	Дата

- Смонтировать плиту поверх каркаса крышки короба. Раскрой производится участками соразмерными шагу шпилек. Разметить и высверлить в огнезащитной плите отверстия под шпильки для обеспечения плотного и сплошного прилегания торцов плит друг к другу. Закрепить верхнюю плиту крышки короба при помощи саморезов по металлу с потайной головкой для ГКЛ (рис.13).

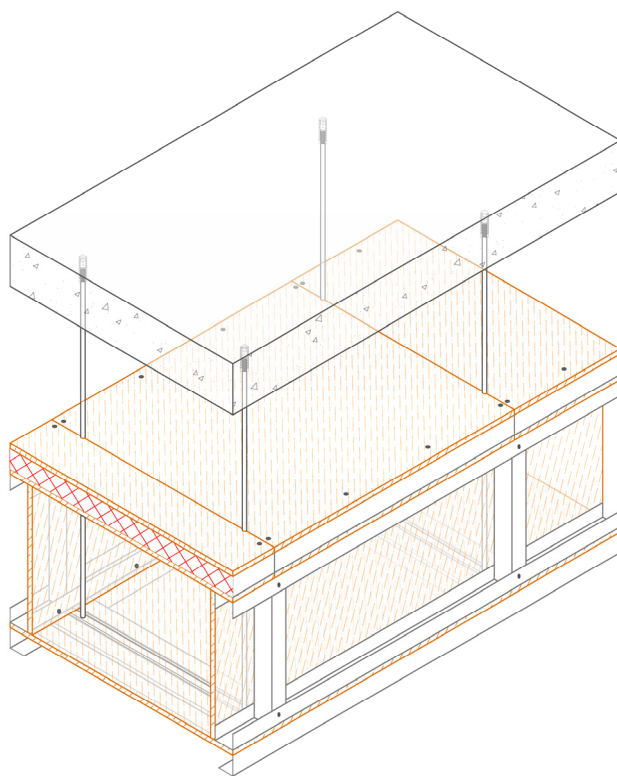


Рис. 13

7. Заполнить минеральной ватой каркас боковых панелей Техстронг С и нижней части короба (рис.14)

Инв. № подл.	Подп. и дата	Взам. инв. №	Инв. № дубл.	Подп. и дата						Лист		
										11		
					Изм	Лист	№ докум.	Подп.	Дата	Приложение к ТР 008-09559281-2015		

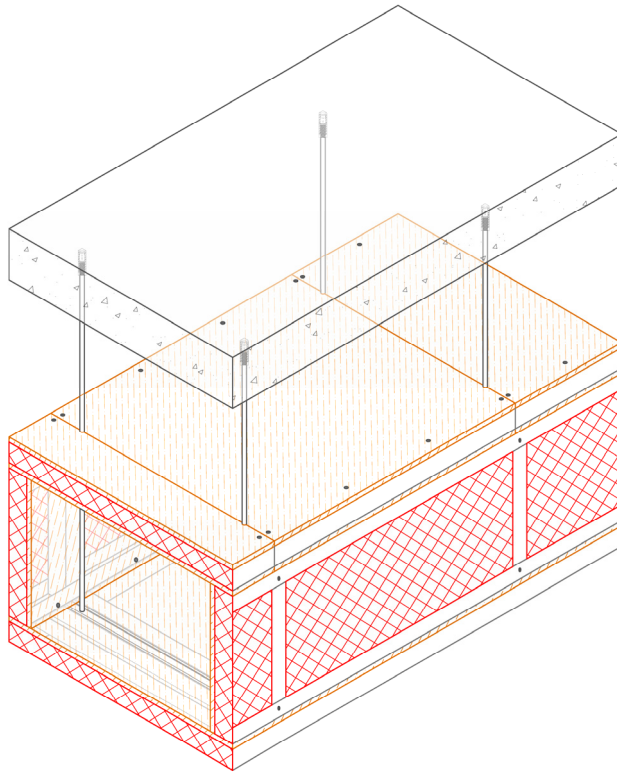


Рис. 14

8. Закрепить наружные огнезащитные плиты на каркас днища и боковых стенок короба при помощи саморезов по металлу с потайной головкой для ГКЛ. Раскрой наружной плиты боковой стенки производится таким образом, чтобы закрыть торцы огнезащитных плит днища и крышки короба (рис. 15).

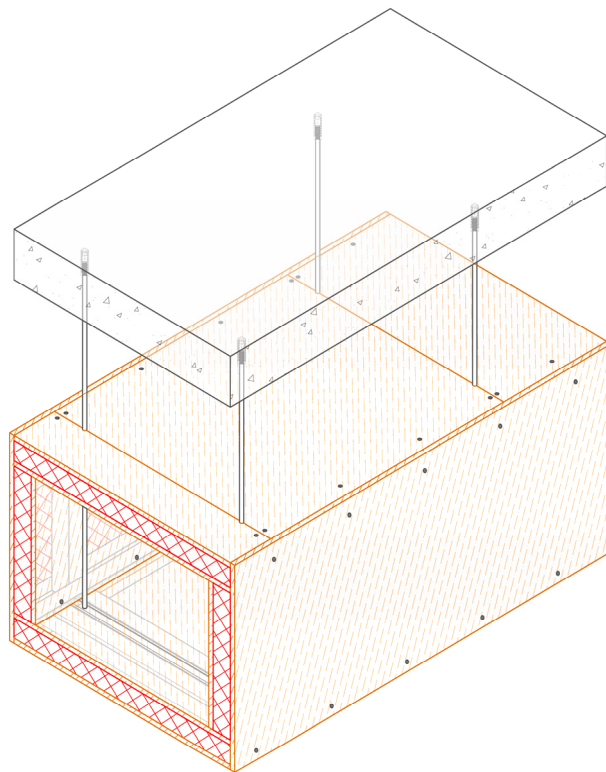


Рис. 15

Ине. № подл.	Подп. и дата
Взам. ине. №	Подп. и дата
Ине. № дубл.	Подп. и дата

Изм	Лист	№ докум.	Подп.	Дата

9. Осуществить монтаж вентиляционных блоков Tehstrong VB согласно указаниям проекта. Вентиляционные блоки можно врезать в уже собранный короб или монтировать вместе с одной из стенок короба. Технология монтажа состоит из следующих операций:

- Наметить положение вентиляционного блока на плите. Размер отверстия должен быть на 2-4 мм больше размера вентиляционного блока по ширине и высоте.
- Высверлить 4 отверстия в углах
- Электролобзиком или ножовкой по металлу выпилить квадратное отверстие в плите (рис.16).

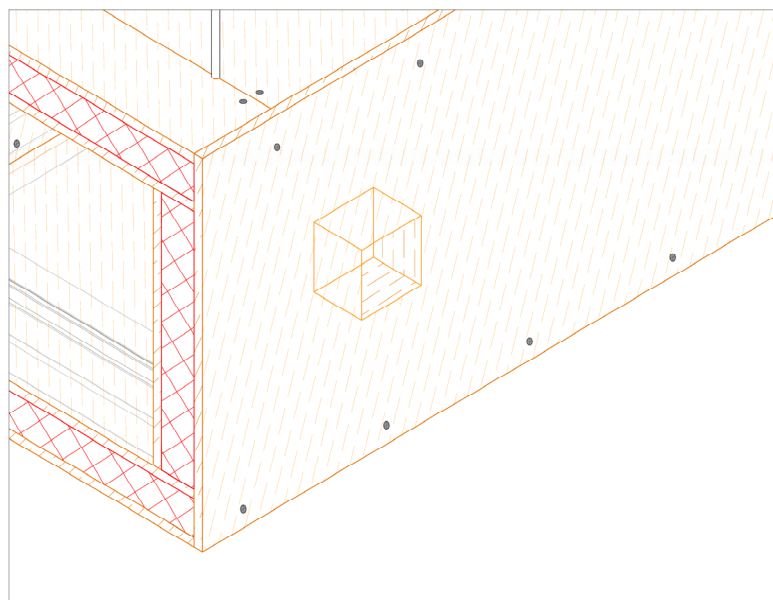


Рис. 16

- Нанести огнезащитный состав ТЕHSTRONG Contact S на стенки вентиляционного блока (рис.17)

Ине.№ подл.	Подп. и дата
Взам. ине. №	Ине.№ дубл.
Подп. и дата	Подп. и дата

Изм	Лист	№ докум.	Подп.	Дата

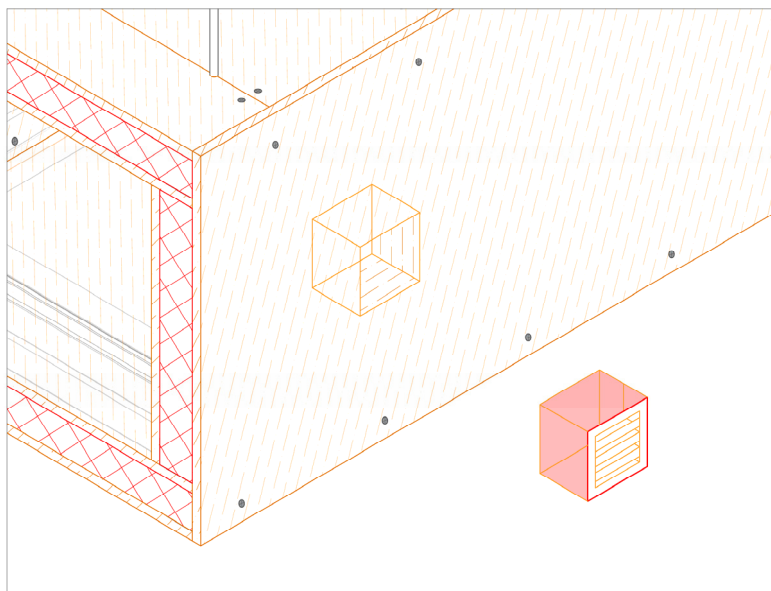


Рис. 17

- Разместить вентиляционный блок в отверстии (рис. 18).

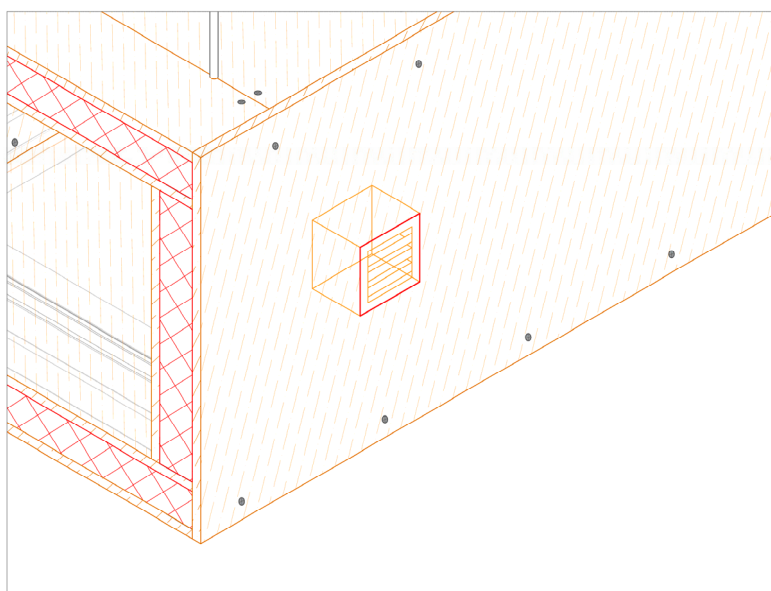


Рис. 18

- При необходимости используйте декоративные вентиляционные решетки.

Ине. № подл.	Подп. и дата
Взам. ине. №	Ине. № дубл.
Подп. и дата	Подп. и дата

Изм	Лист	№ докум.	Подп.	Дата

10. Выполнить огнезащиту шпилек кожухом Техстронг КО (рис.19).

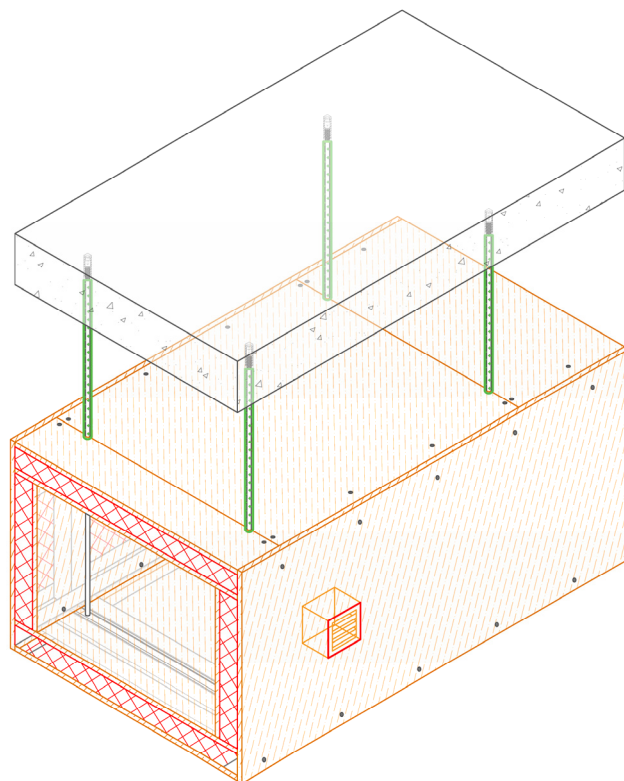


Рис.19

- Кожух Техстронг КО применяется для огнезащиты открытой части шпилек.
- Кожухи производятся с самофиксирующимся замком, обеспечивающим быстрый и легкий монтаж.

Ине.№ подл.	Подп. и дата	Взам. инв. №	Ине.№ дубл.	Подп. и дата

Изм	Лист	№ докум.	Подп.	Дата